



Soluciones Integrales En Tecnología Global Office S.A. DE C.V.

Av. Paseo de la Arboleda 1167, Bosques  
de la Victoria, 44540 Guadalajara, Jal.

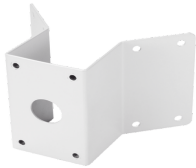
Tel: (33) 3260 9299 - 3260 9300

3260 9273 - 3260 9274

[jbonilla@globaloffice.com.mx](mailto:jbonilla@globaloffice.com.mx)

Tuesday, 28 de April de 2026 , 15:37 PM.

## Descripción del Producto



**Adaptador de esquina compatible con montaje de pared SBP-300WM1 para domos fijos y PTZ Samsung en interior o exterior SBP-300KMW**

Soluciones Integrales En Tecnología Global Office S.A. DE C.V.

No imprima este correo a menos que sea necesario, léalo desde su computadora. Si todas las comunidades actúan de forma combinada, la ciudad estará limpia.